

Graphen laufen

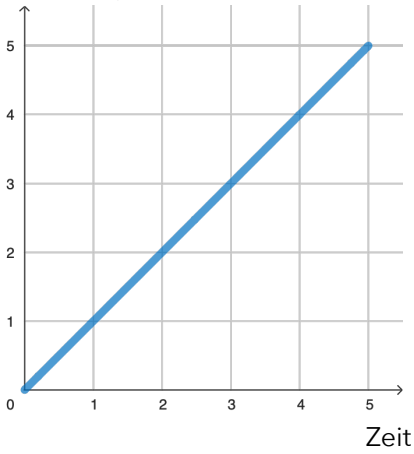
Materialien

- Kreide/Klebeband
- Metronom (alternativ gleichmäßiges Klatschen)

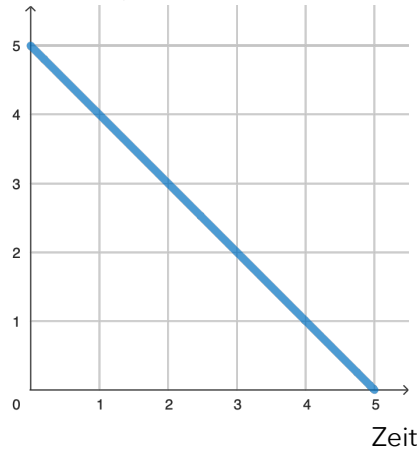
Aufgaben:

1. Markiere auf dem Boden fünf Punkte mit Kreide/Klebeband.
2. Versuche die dargestellten Zeit-Ort-Diagramme zu laufen. Benutze hierfür ein Metronom.
3. Zeichne eigene Diagramme, die andere laufen sollen.
4. Versuche die Diagramme nach eigenen Kriterien zu clustern.

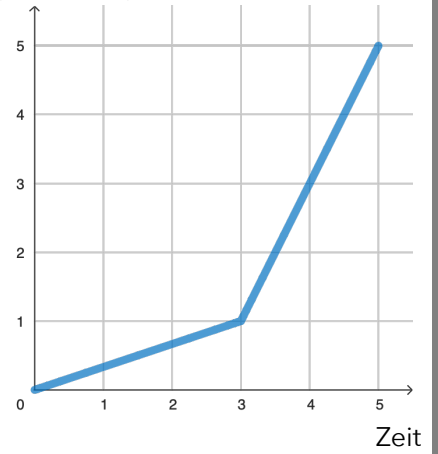
Entfernung
(vom Stuhl)



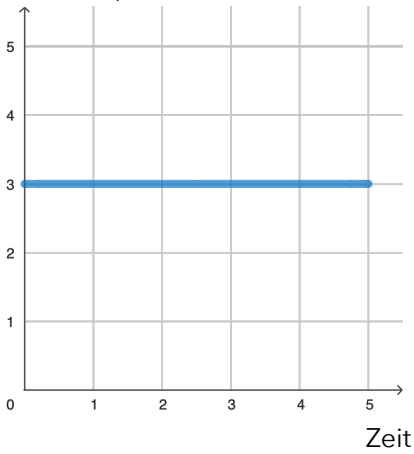
Entfernung
(vom Stuhl)



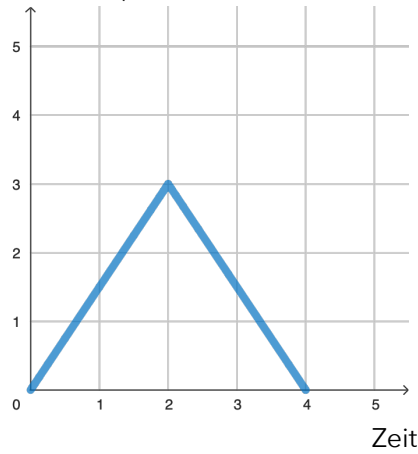
Entfernung
(vom Stuhl)



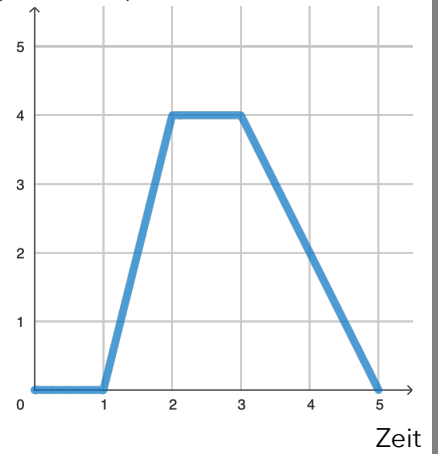
Entfernung
(vom Stuhl)



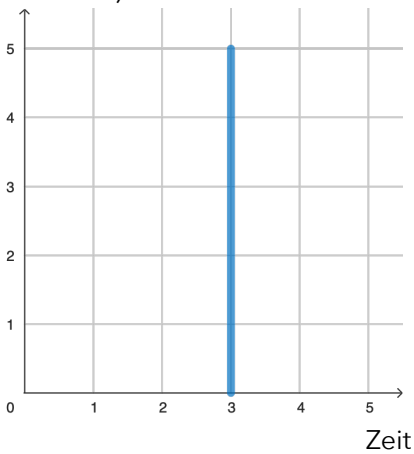
Entfernung
(vom Stuhl)



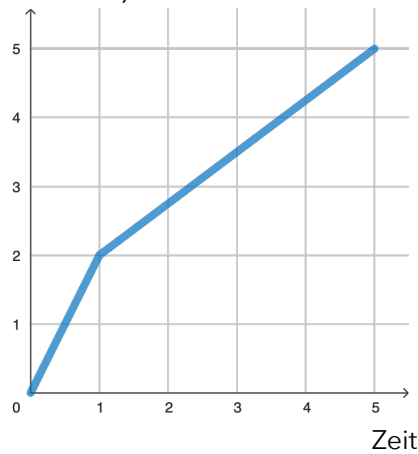
Entfernung
(vom Stuhl)



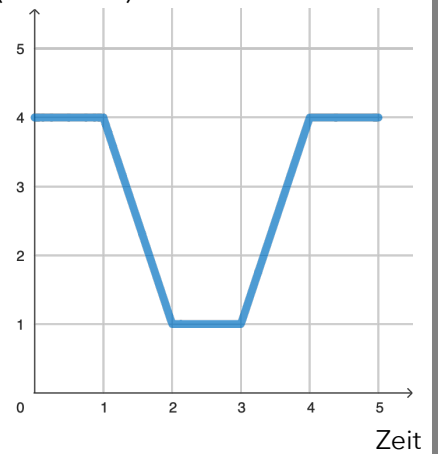
Entfernung
(vom Stuhl)



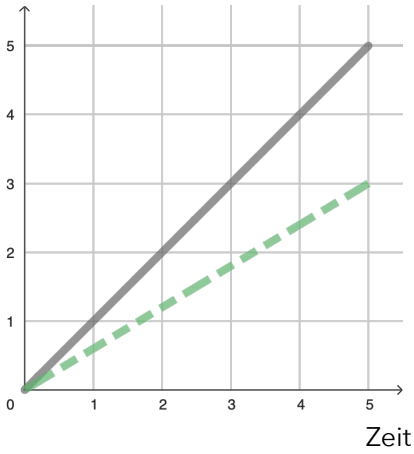
Entfernung
(vom Stuhl)



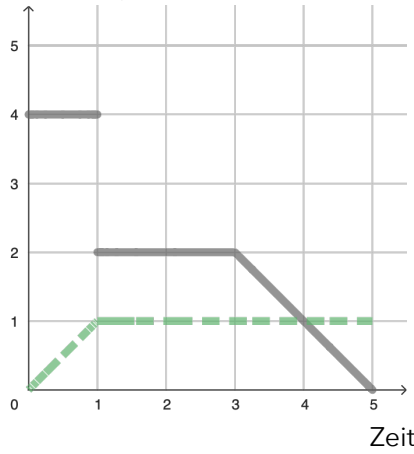
Entfernung
(vom Stuhl)



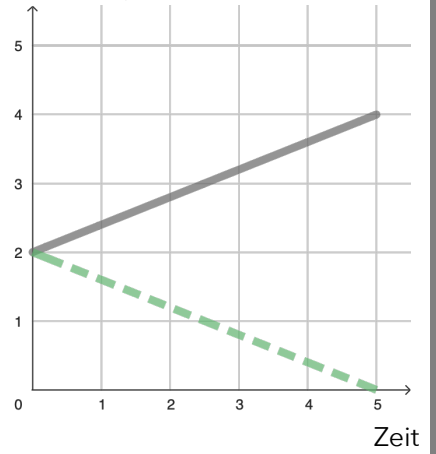
Entfernung
(vom Stuhl)



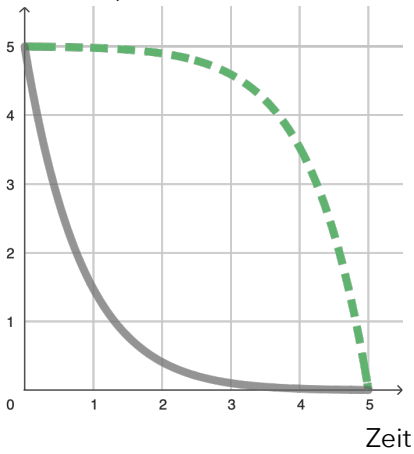
Entfernung
(vom Stuhl)



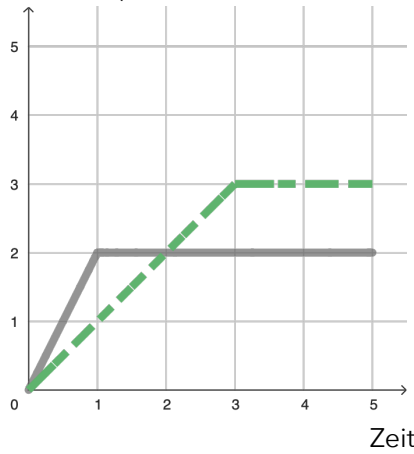
Entfernung
(vom Stuhl)



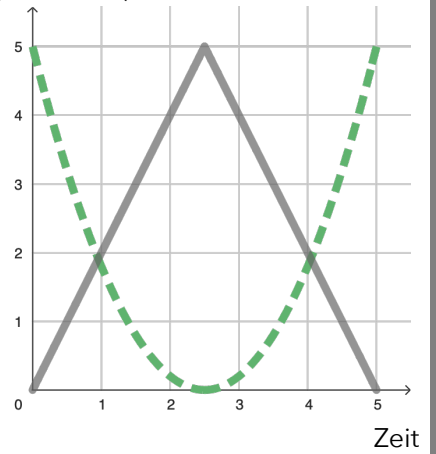
Entfernung
(vom Stuhl)



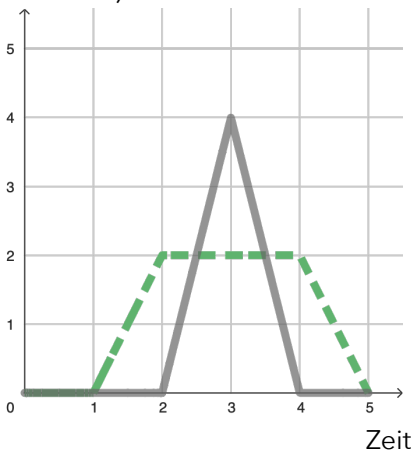
Entfernung
(vom Stuhl)



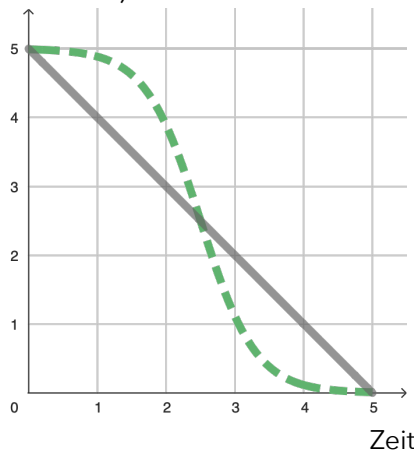
Entfernung
(vom Stuhl)



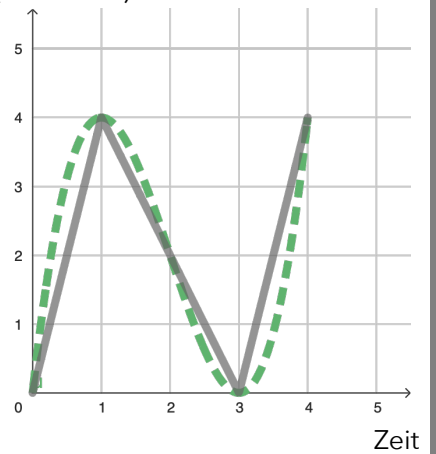
Entfernung
(vom Stuhl)



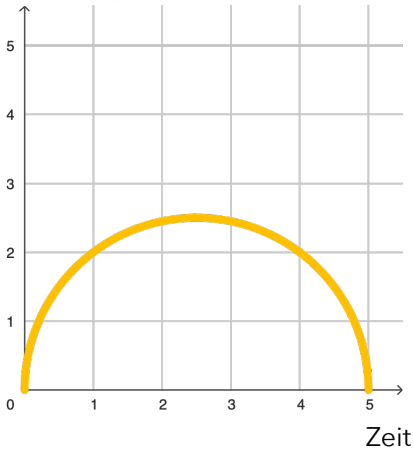
Entfernung
(vom Stuhl)



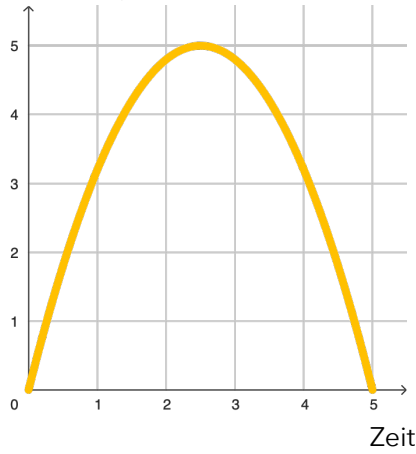
Entfernung
(vom Stuhl)



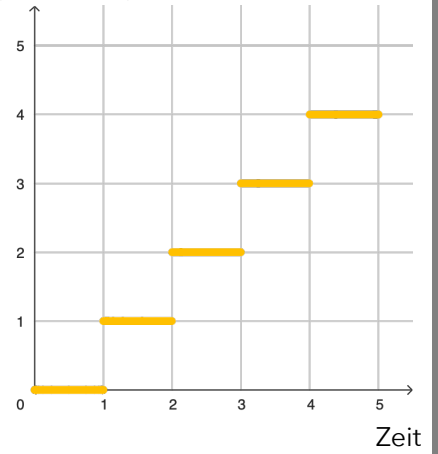
Entfernung
(vom Stuhl)



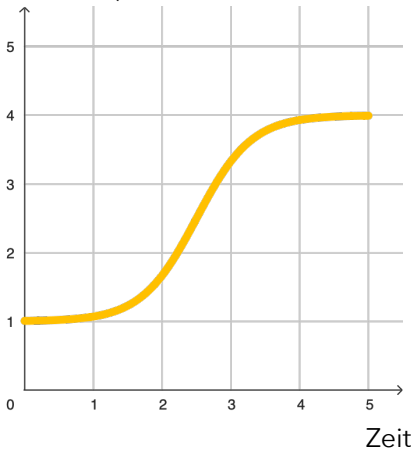
Entfernung
(vom Stuhl)



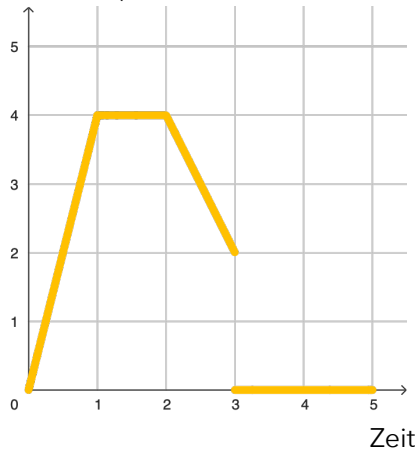
Entfernung
(vom Stuhl)



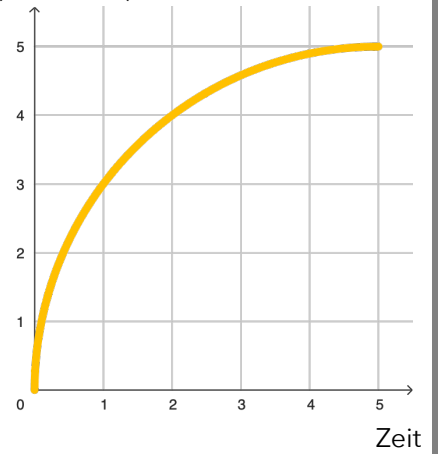
Entfernung
(vom Stuhl)



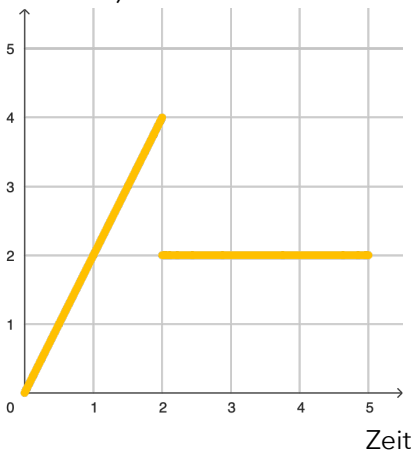
Entfernung
(vom Stuhl)



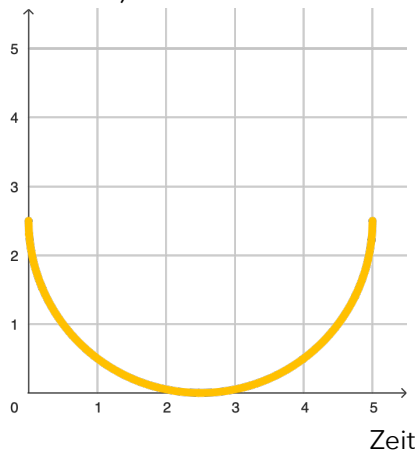
Entfernung
(vom Stuhl)



Entfernung
(vom Stuhl)



Entfernung
(vom Stuhl)



Entfernung
(vom Stuhl)

