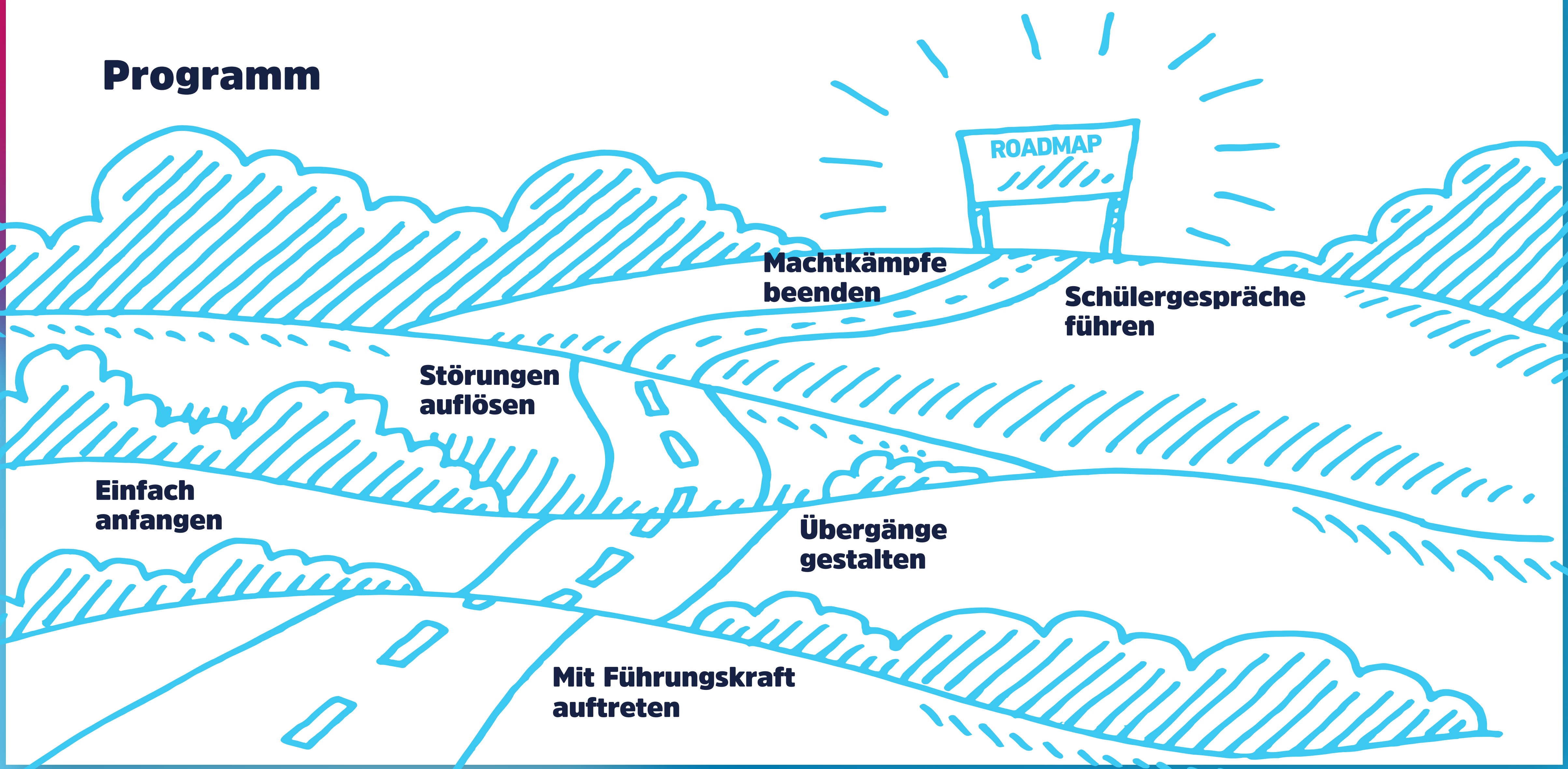


# CLASSROOM MANAGEMENT

EIN WORKSHOP MIT FRANK HIELSCHER



# Programm



**Machtkämpfe  
beenden**

**Schülergespräche  
führen**

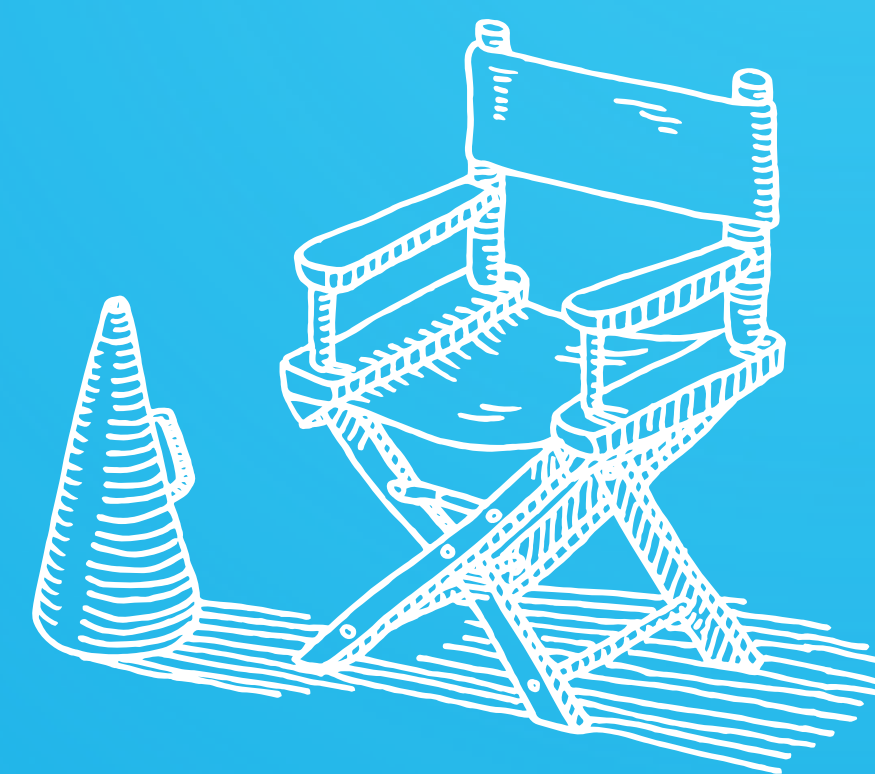
**Störungen  
auflösen**

**Einfach  
anfangen**

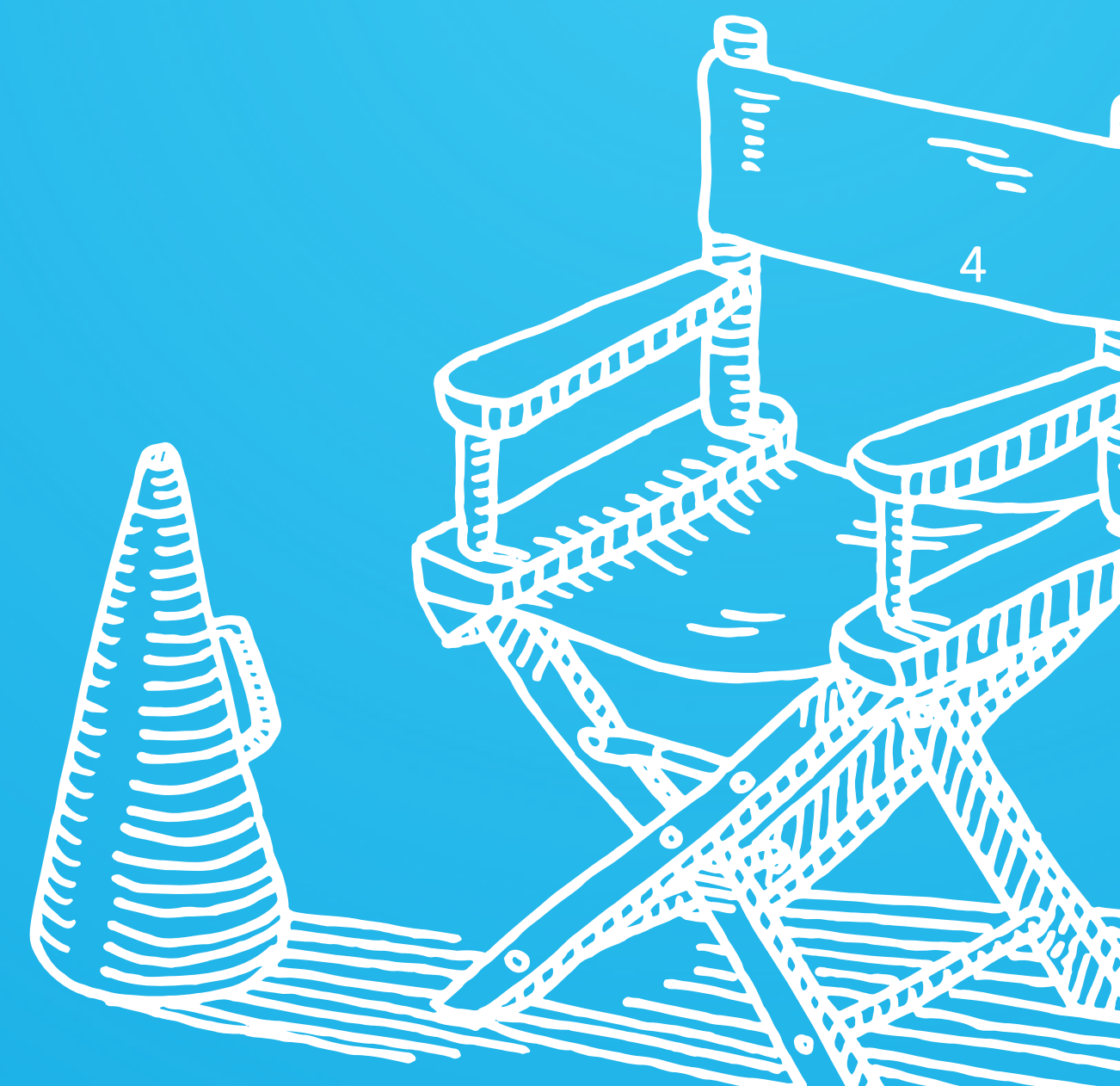
**Übergänge  
gestalten**

**Mit Führungskraft  
auftreten**

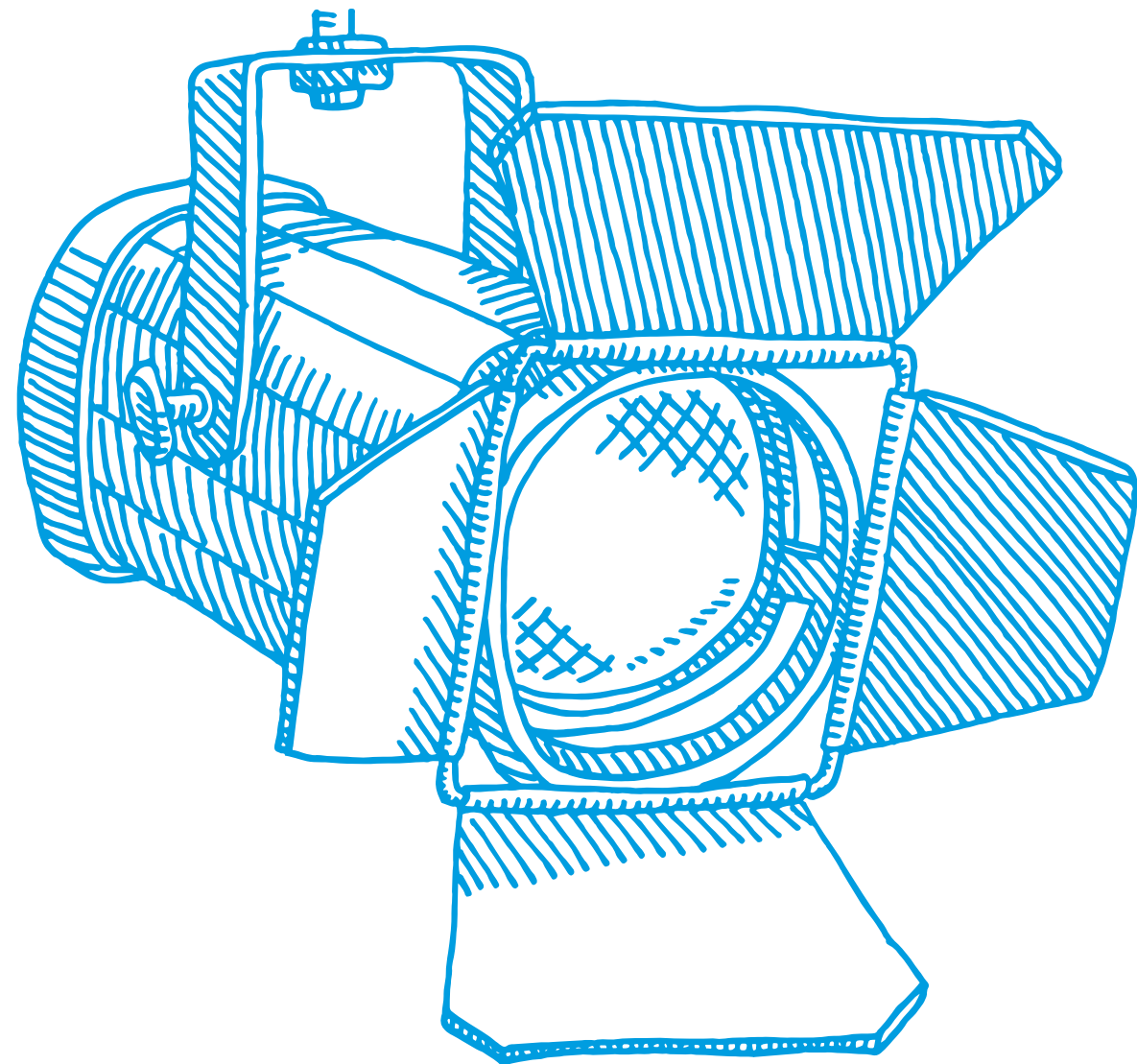
# Führungs- **kraft**



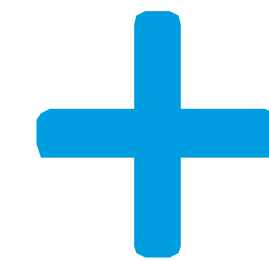
# Mit Führungskraft auftreten



# Strahlomat



*Den Scheinwerfer einschalten.*



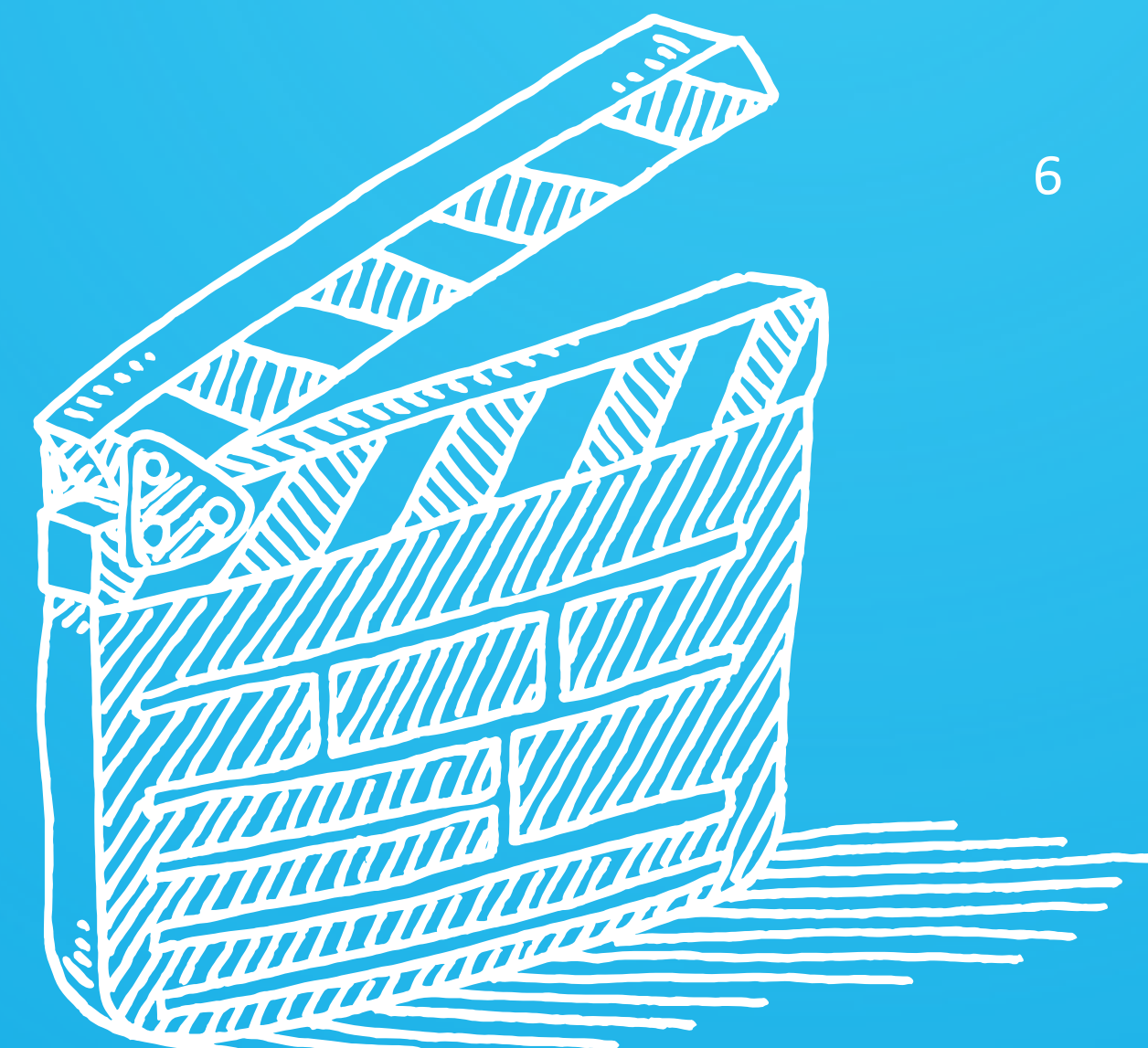
*Lauter nette Leute hier.*

# Einfach anfangen



Der Anfang ist die Hälfte vom Ganzen.

- Aristoteles -



# Anfang in einer neuen Klasse

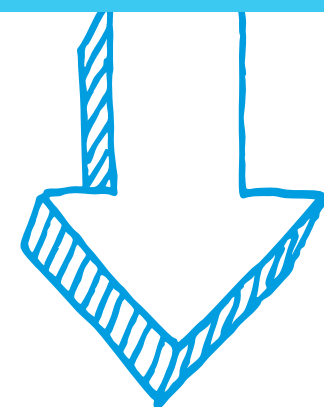
See ← → Welle

The diagram consists of the word 'See' on the left and 'Welle' on the right, both written in a blue, hand-drawn, sketchy font. Between the two words are two large, solid blue arrows. The top arrow points from 'Welle' towards 'See', and the bottom arrow points from 'See' towards 'Welle', indicating a bidirectional relationship or a cycle between the two concepts.

# Implizite Regeln

A

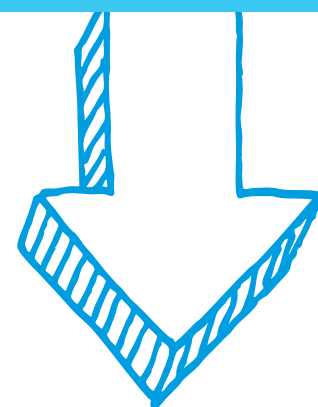
Was ist erlaubt?  
Was ist nicht erlaubt?



**Standards**

B

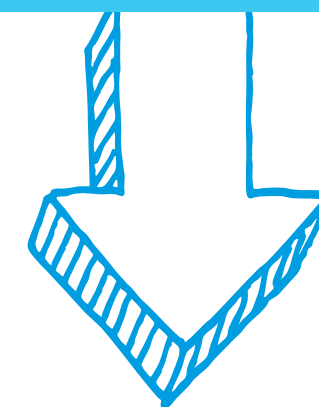
Was wird bemerkt?  
Was wird nicht bemerkt?



**Präsenz**

C

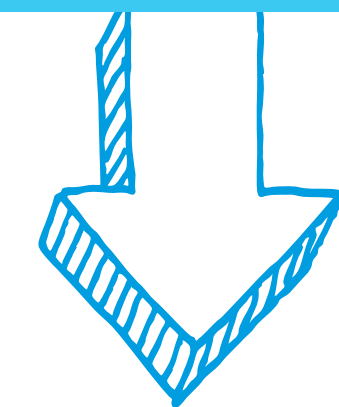
Worauf wird gewartet?  
Worauf wird nicht gewartet?



**Konsequenz**

D

Was wird erwartet?  
Was wird gewährt?

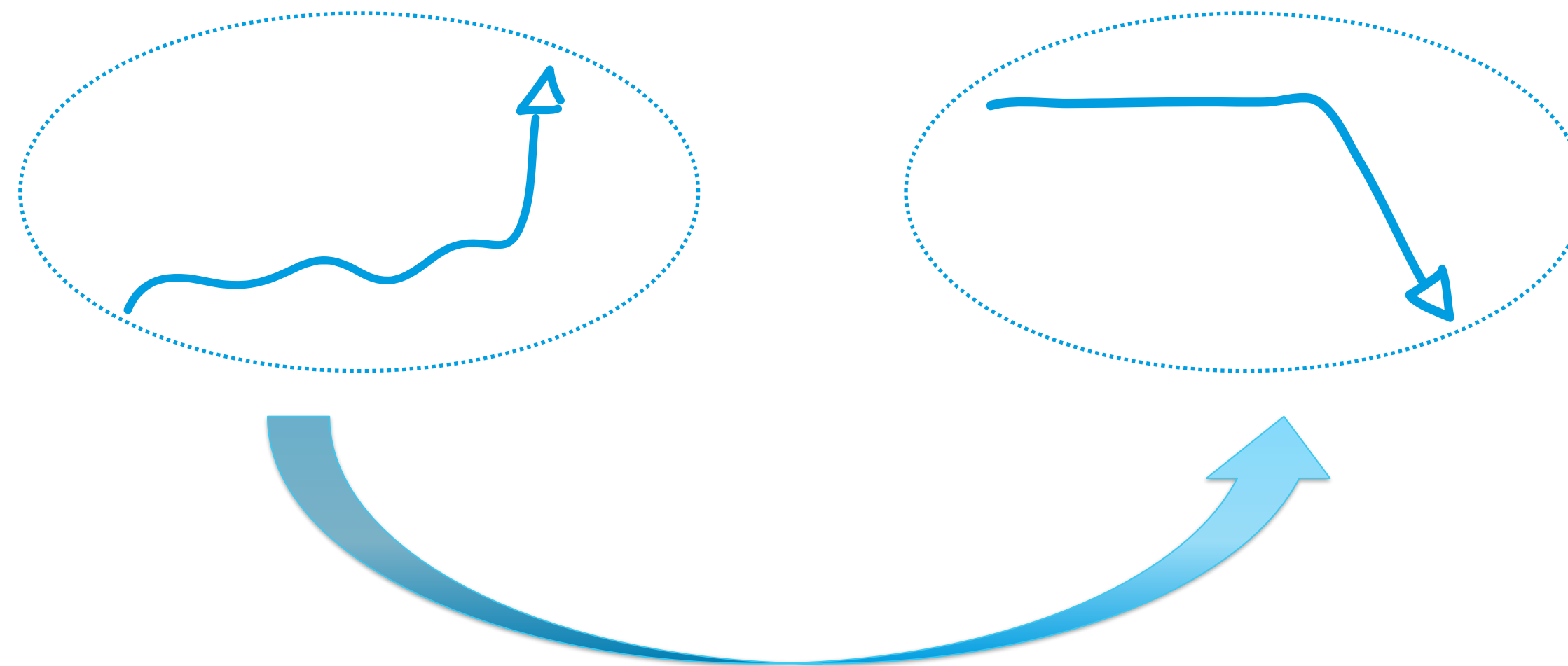


**Schutz**



# Bestimmtheit

- A. Der Kopf bleibt gerade.
- B. Die Stimme landet.



# Übergänge gestalten

# Übergänge gestalten



Inhalte  
Abläufe

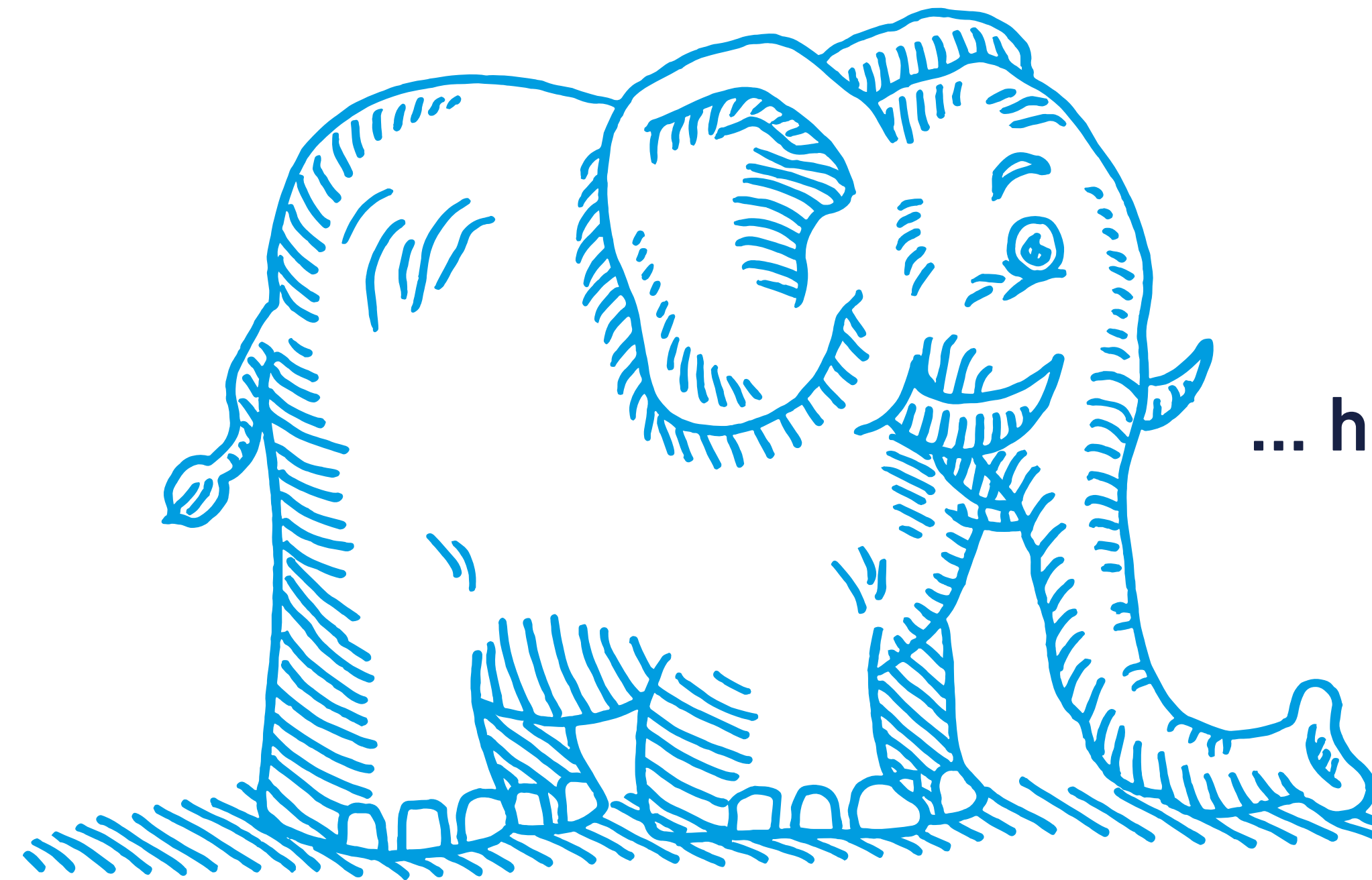
# Der Elefant vor der Tür

... führt konsequent.

... steigt nicht über Füße.

... ist positiv.

... hält Abstand.

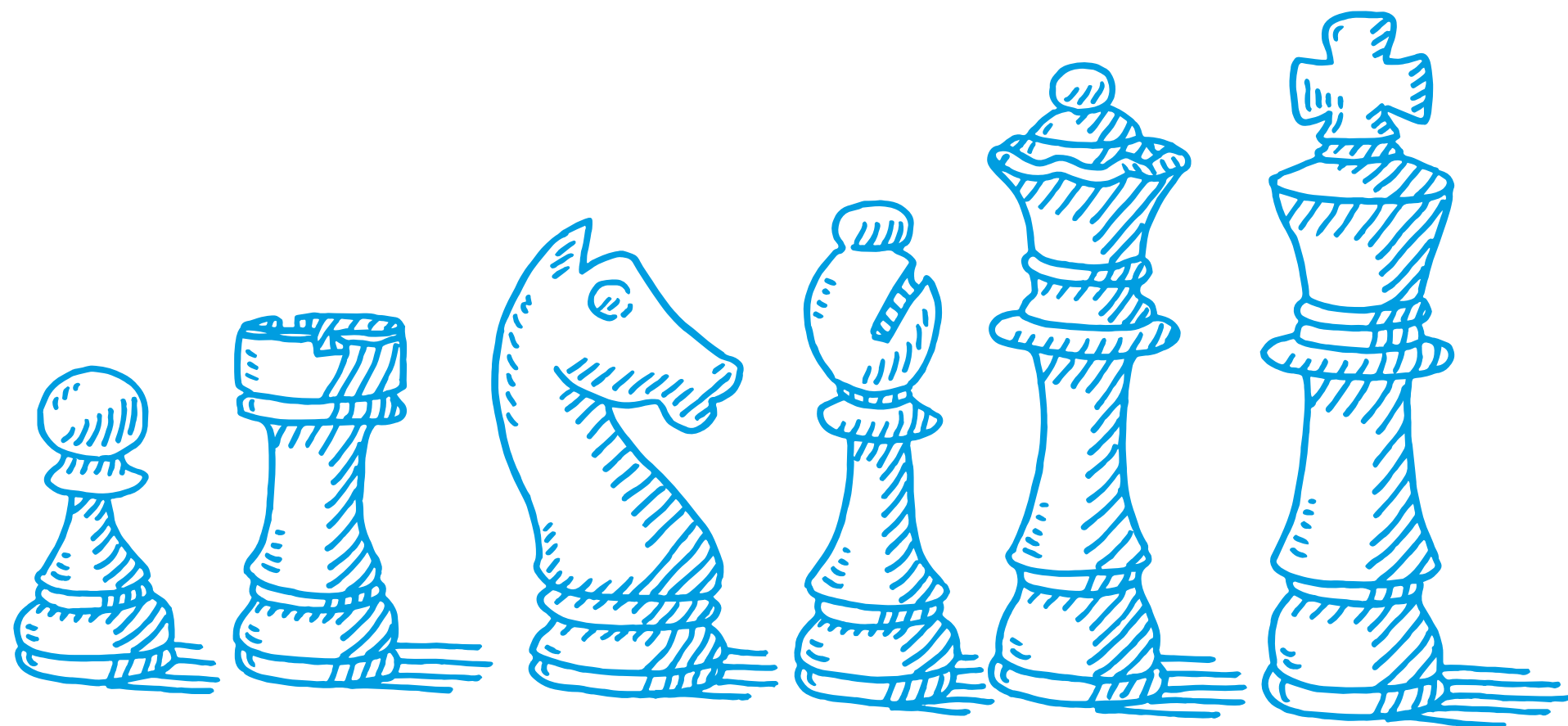


... sorgt für Ordnung.

... schaut freundlich

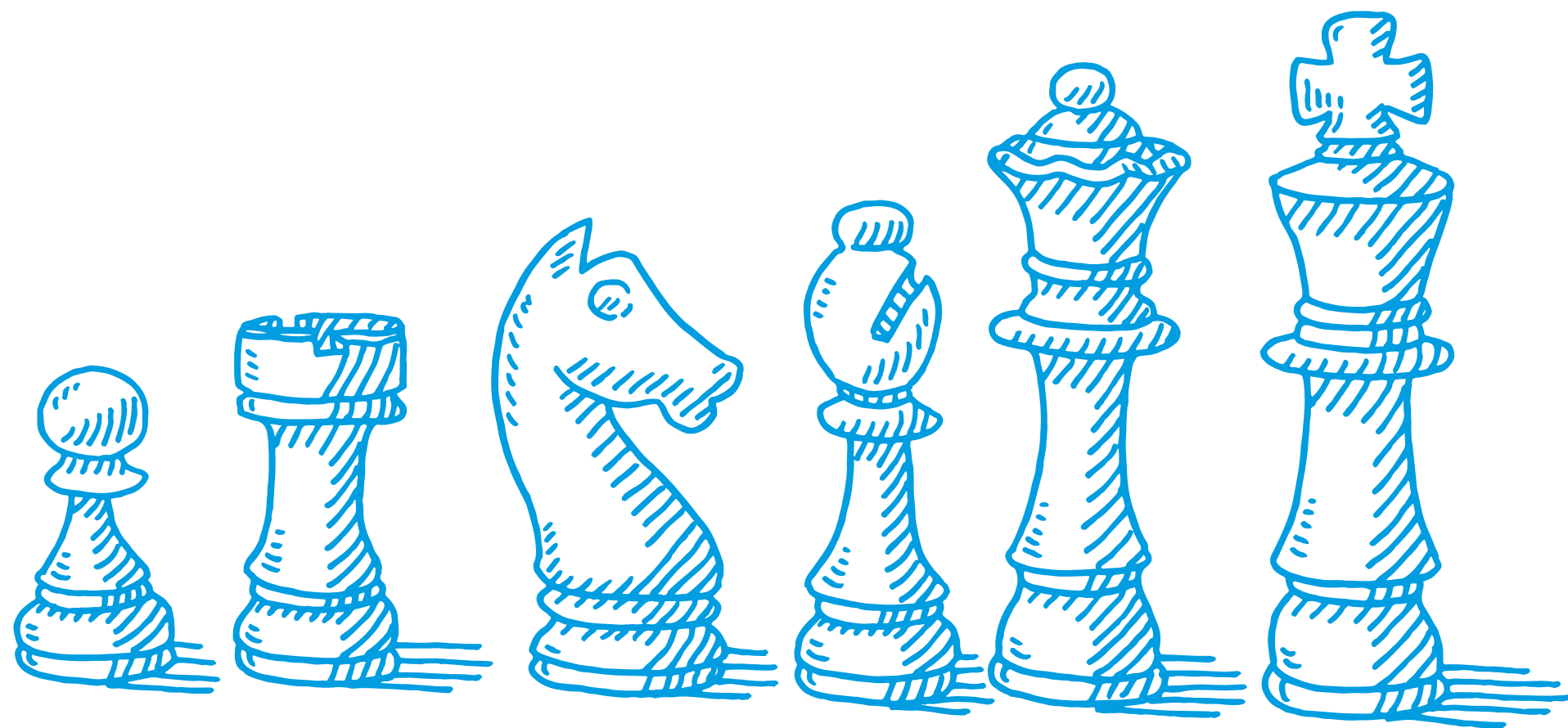
... sagt danke.

# Aufstellen vor der Klasse



1. Als **Elefant** zur Tür gehen
2. Tür öffnen
3. **Stopp** bei Chaos
4. **Spiel** gegen die Uhr einführen
5. **Üben** auf Zeit (maximal 2 Durchgänge)
6. Anweisung zum Eintritt in die Klasse mit **zufälliger** Wiederholung

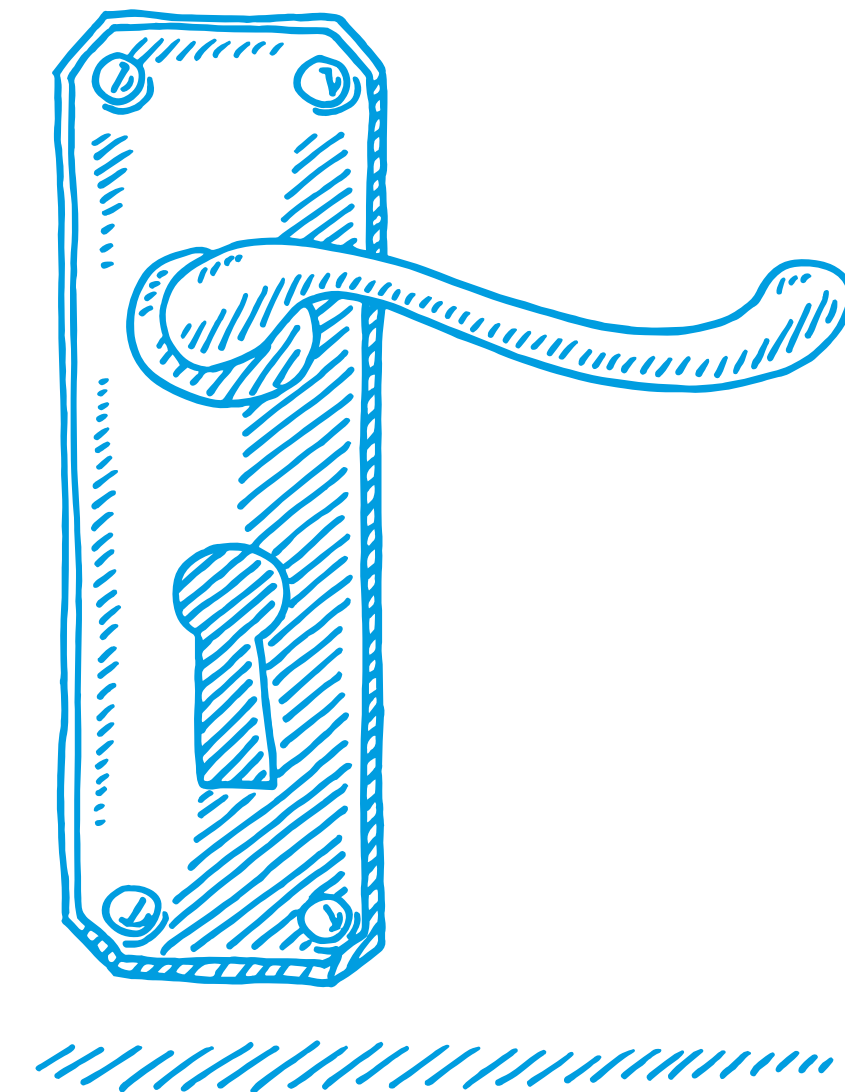
# Einen Durchgang schaffen



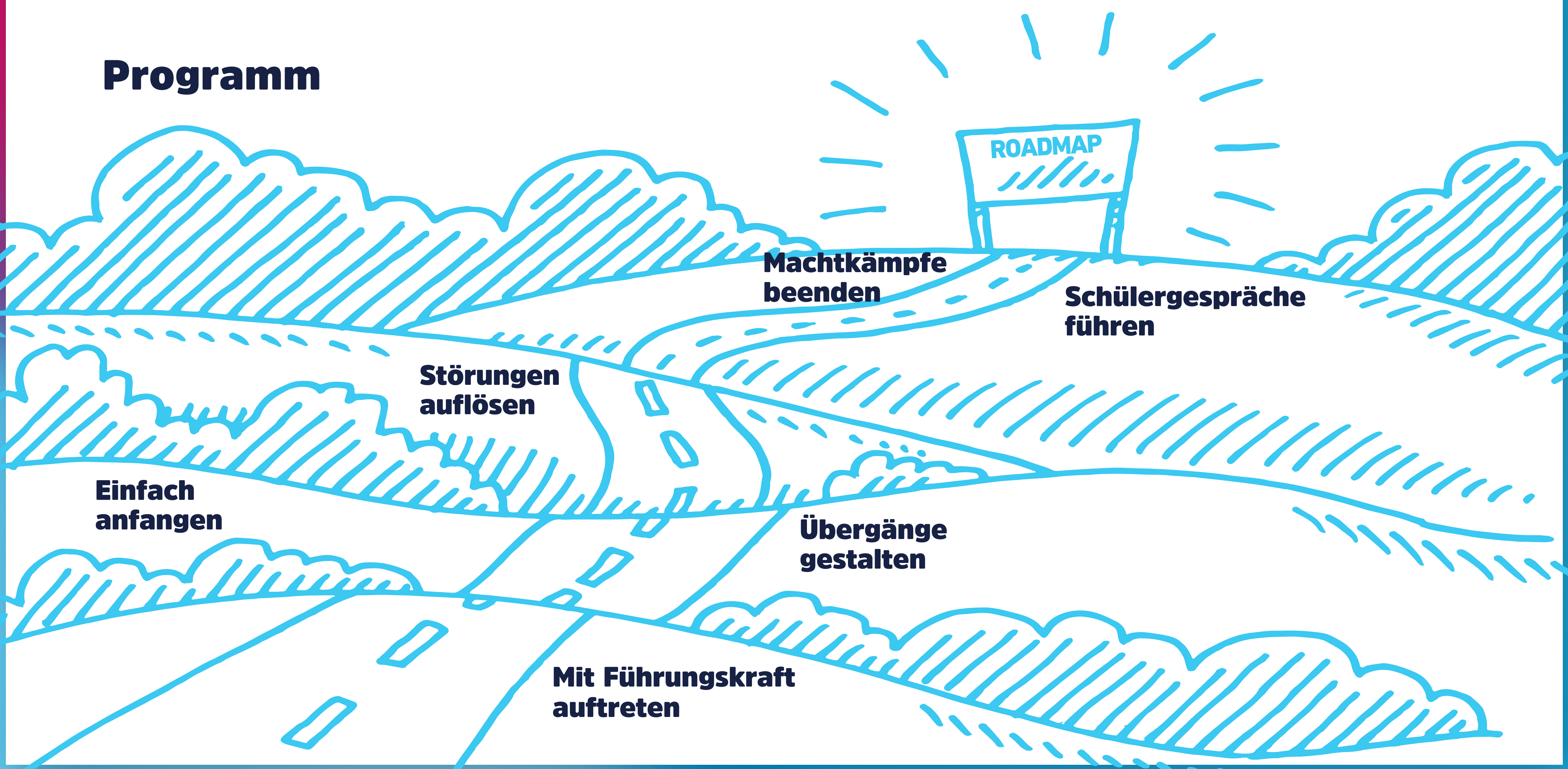
1. Die **Tasche** in die Hand nehmen
2. Sich an einen Flurseite stellen, und einen **Durchgang** schaffen
3. **Stehenbleiben** und warten!
4. Der **Reihe** nach von vorn zur Tür gehen.

## Begrüßung an der Tür

1. Positive Auswirkungen auf die **Lehrer-Schüler-Beziehung** und die **Lernbereitschaft** der Schüler.
2. Jeder Schüler wird **persönlich gesehen** und bekommt **Aufmerksamkeit**.
3. **Reduktion** von **störendem Verhalten** um bis zu **27 %**.



# Programm



**Machtkämpfe  
beenden**

**Schülergespräche  
führen**

**Störungen  
auflösen**

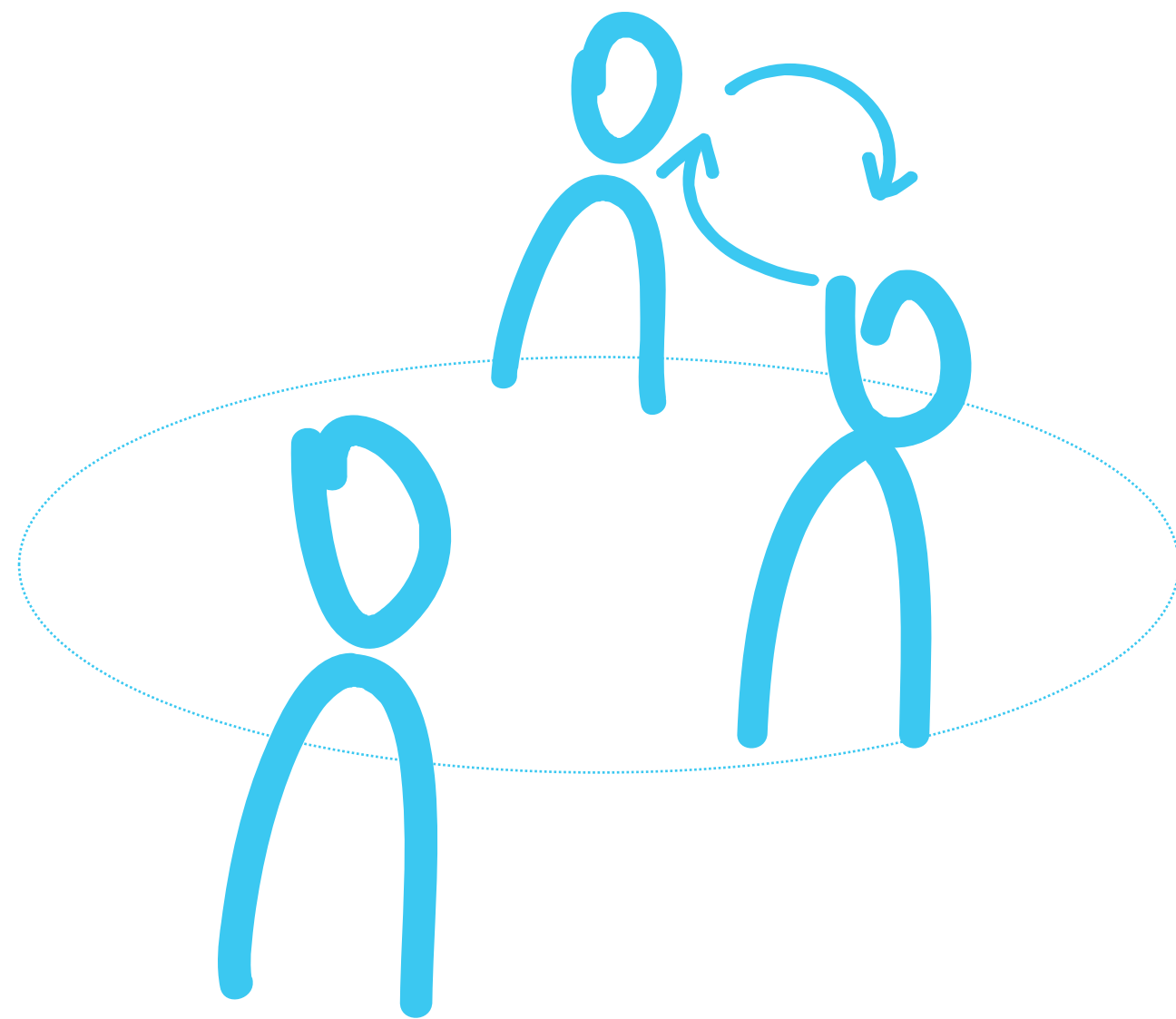
**Einfach  
anfangen**

**Übergänge  
gestalten**

**Mit Führungskraft  
auftreten**



# Einsammeln



1. Ruhige Annäherung von der Seite, respektvoller Abstand\*
2. Freundlicher Blick
3. Evtl. Geste mit der Hand
4. Danke sagen

\*Den Lösungsweg freilassen!

# Die wichtigsten Routinen

## Vor Beginn

1. Aufstellen vor dem Klassenraum
- 2. Persönliche Begrüßung**
3. Auf den Platz setzen
4. Material bereitlegen
- 5. Startaufgabe**

## Anfang

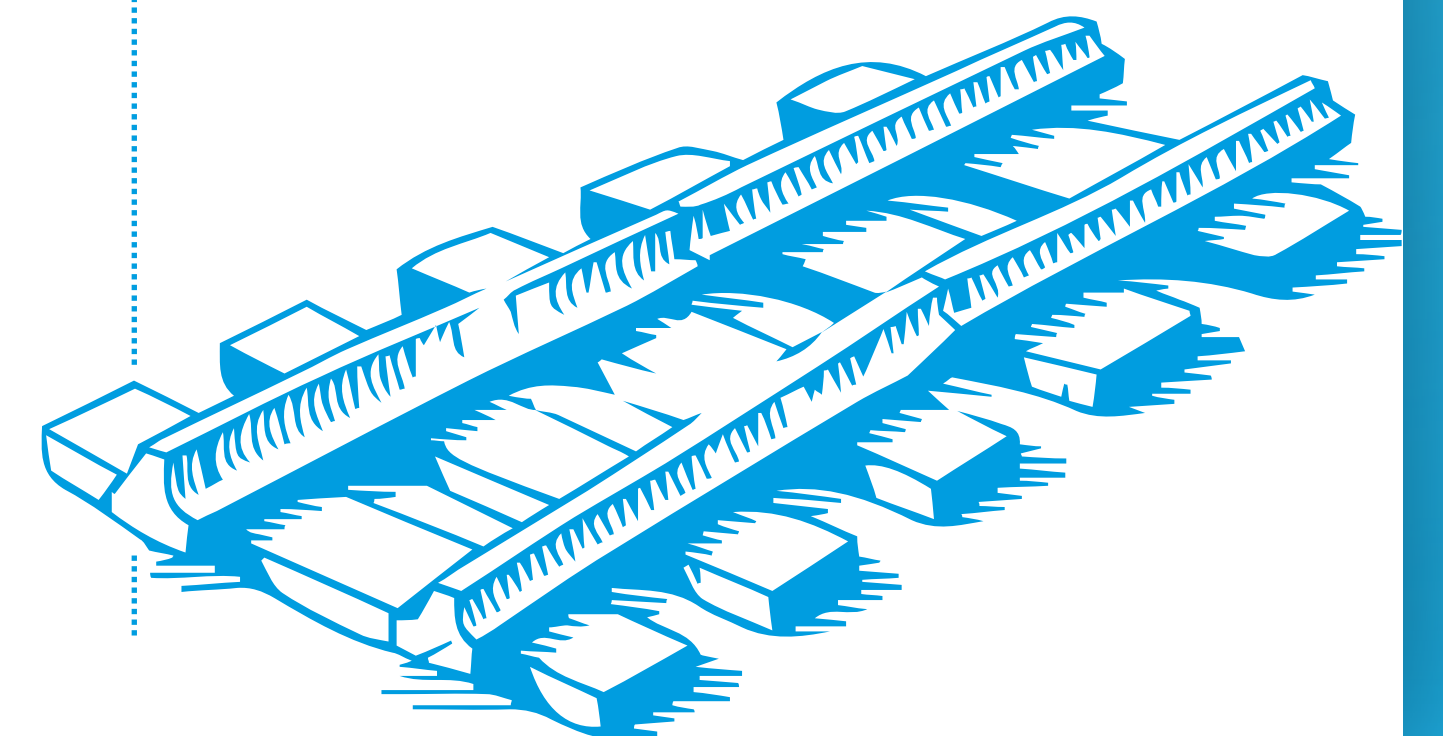
- **See**

## Mitte

- **Aufmerksamkeit bekommen**

## Ende

- Reflexionsroutine
- Aufräumen
- **Verabschiedung**



# Startaufgaben

Ergebnisse  
zusammenfassen

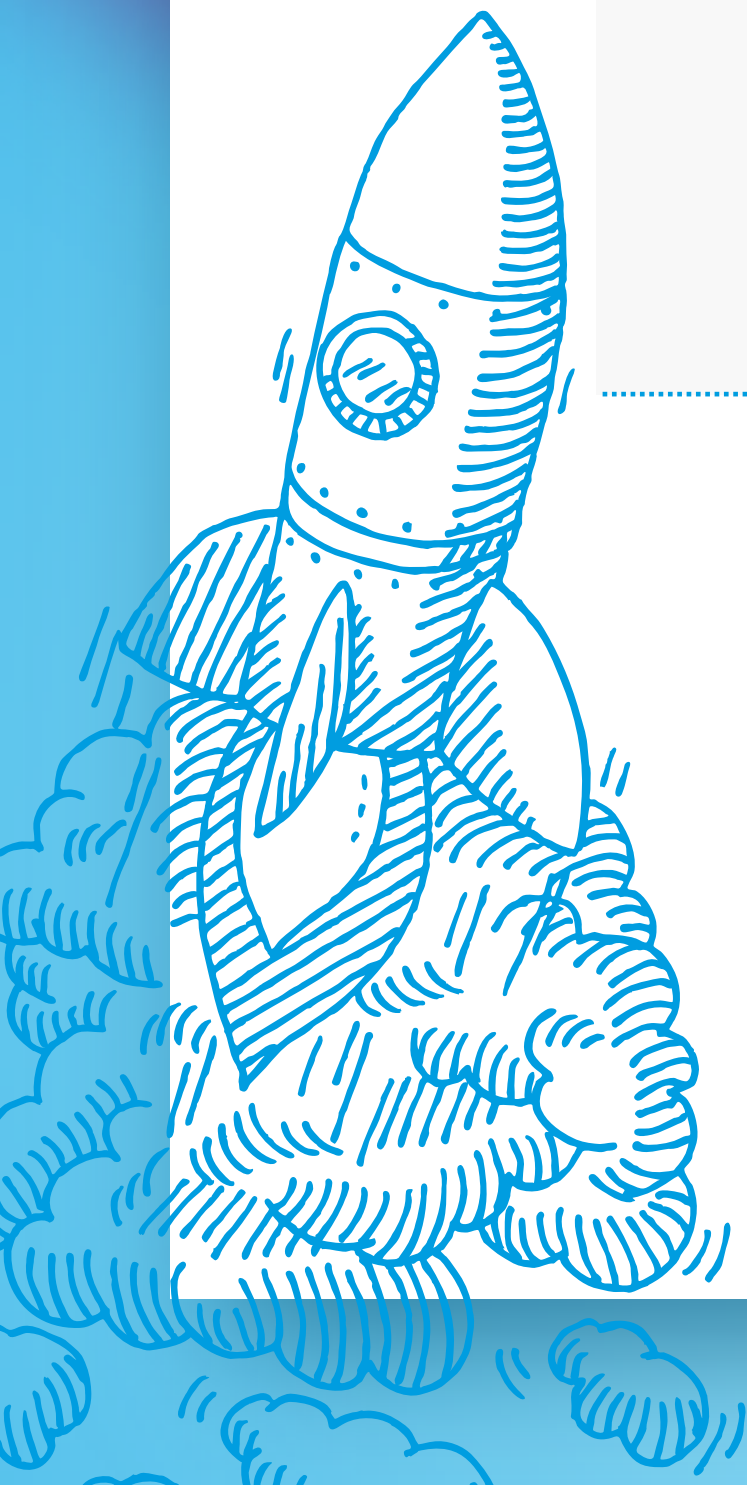
Fehler  
finden

Eine Arbeitsblatt  
bearbeiten

Rechnen, Knobeln,  
Rätsel lösen

Ein Zitat  
erläutern

Vorwissen  
Aktivieren  
(Start-Ticket)

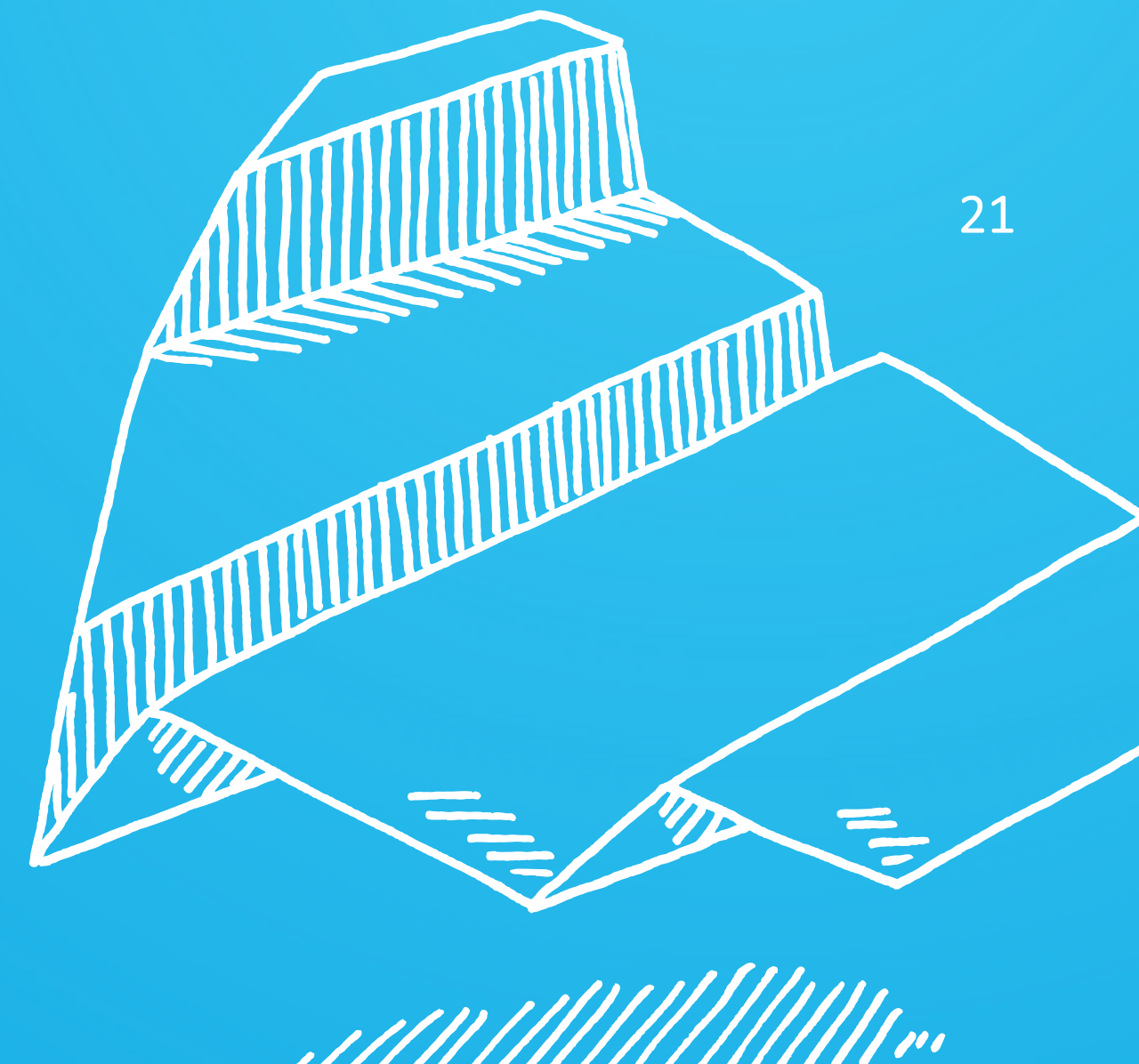


## Die Welle

- Einmal über den Lautstärkepegel der Klasse hinweg sprechen.
- Dann leise positive Entwicklungen beschreiben (»... da wird schon geschaut – ... da wird ein Handy weggelegt ...«)
- Eine Pause machen (»Mini-See«)
- »Guten Morgen« an die Schüler



# Störungen auflösen



# Ringmodell

Abgestuft intervenieren

KONSEQUENZ

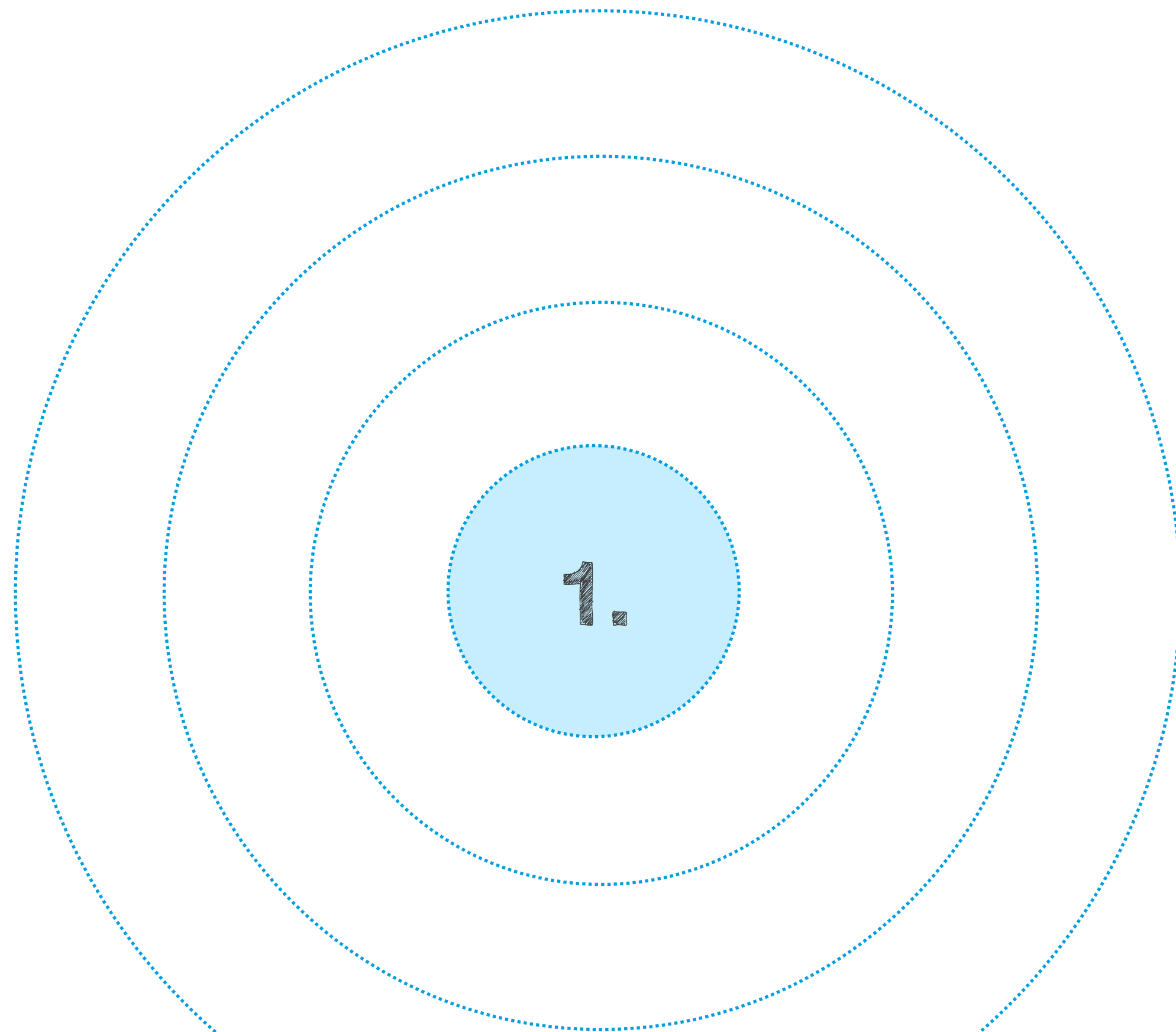
VERBALE  
REAKTION

NONVERBALE  
REAKTION

FÜHRUNGSKRAFT  
UND PRÄSENZ

# Ringmodell

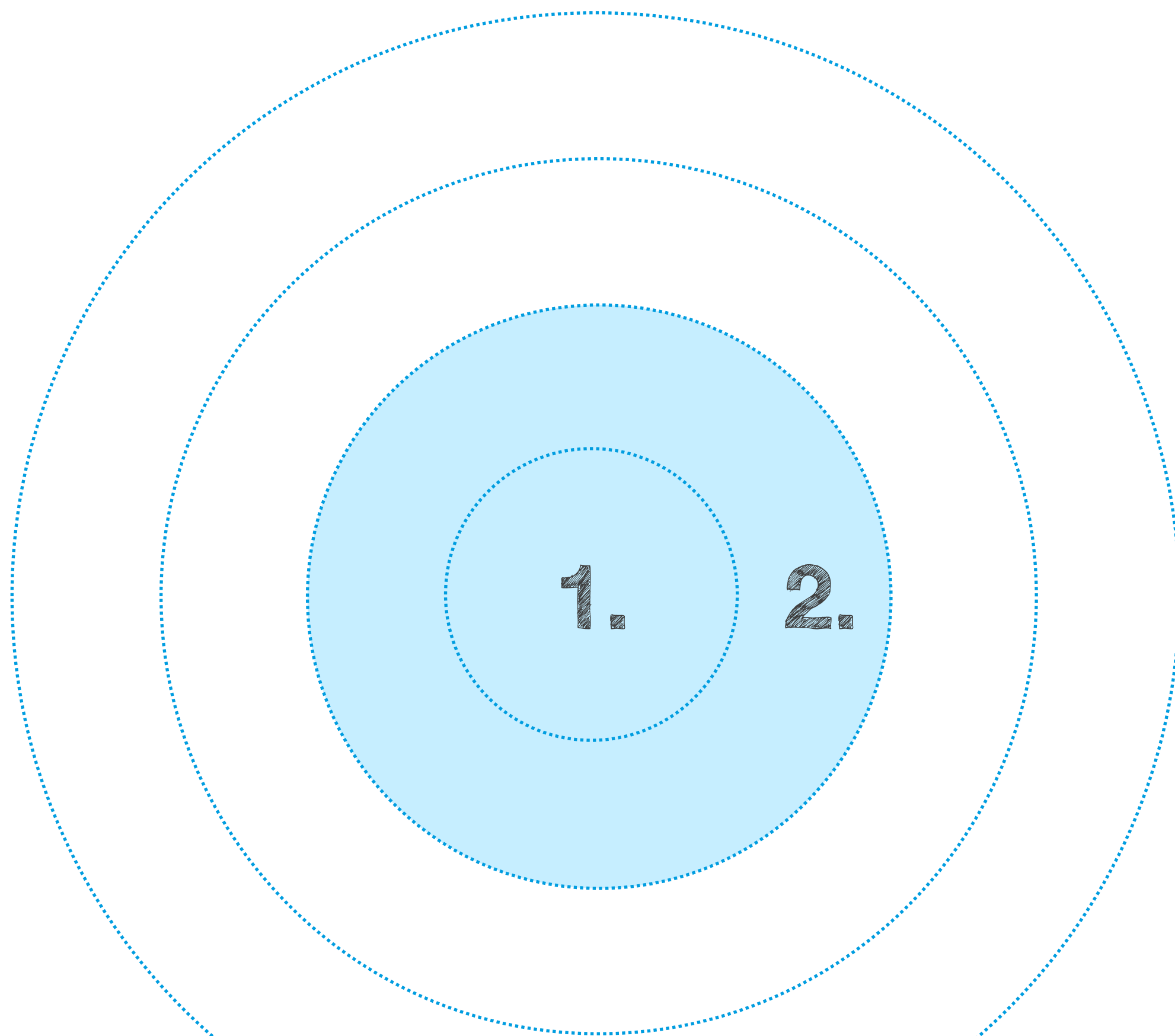
## Führungskraft und Präsenz



- Alle im Blick behalten
- Immer wieder im Raum bewegen\*

# Ringmodell

## Nonverbal intervenieren

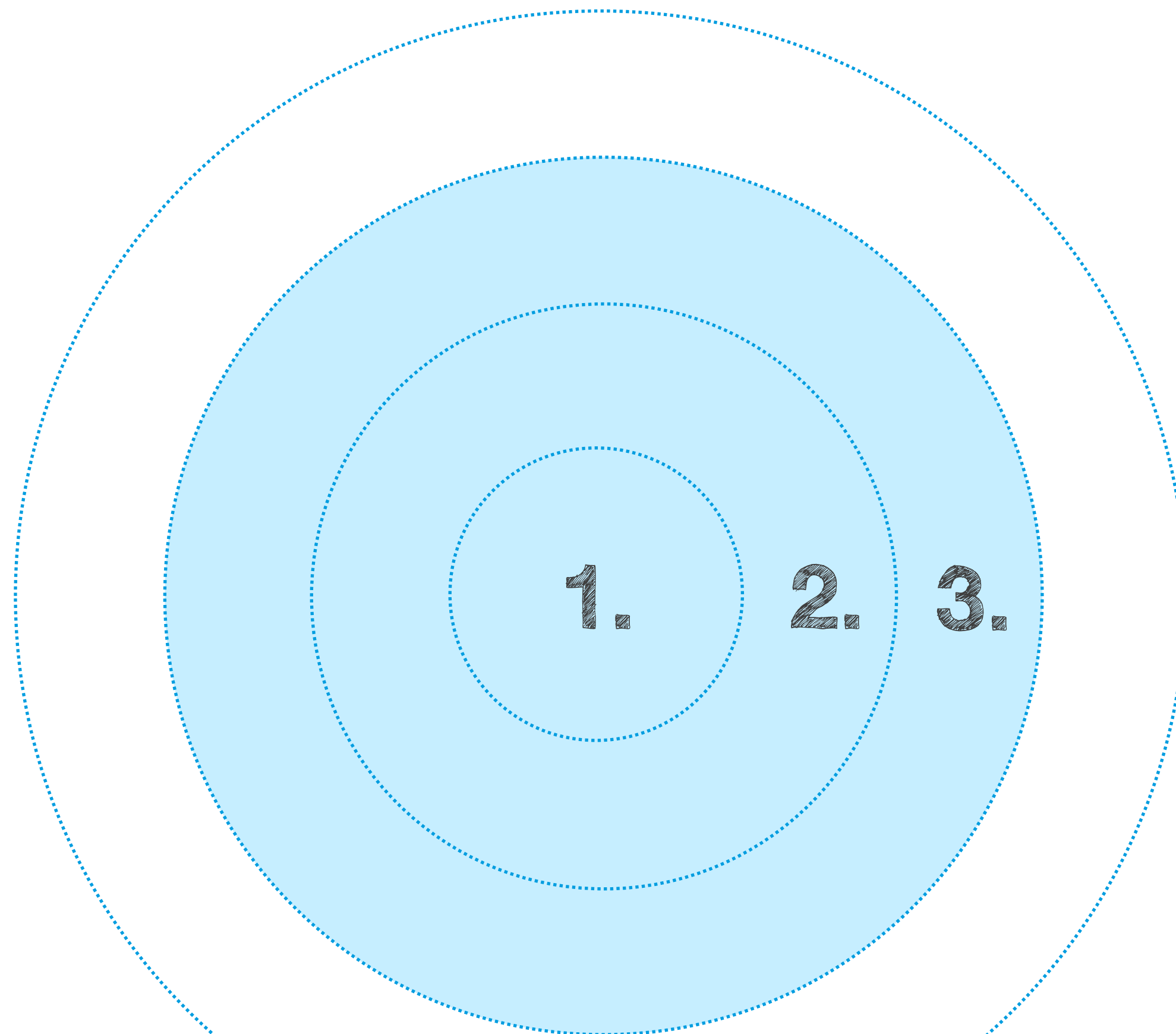


- Pause: Kurz innehalten, warten und fortsetzen
- Annäherung: Langsames hinbewegen\*



# Ringmodell

## Verbal intervenieren



### 1. Freundliches Erinnern

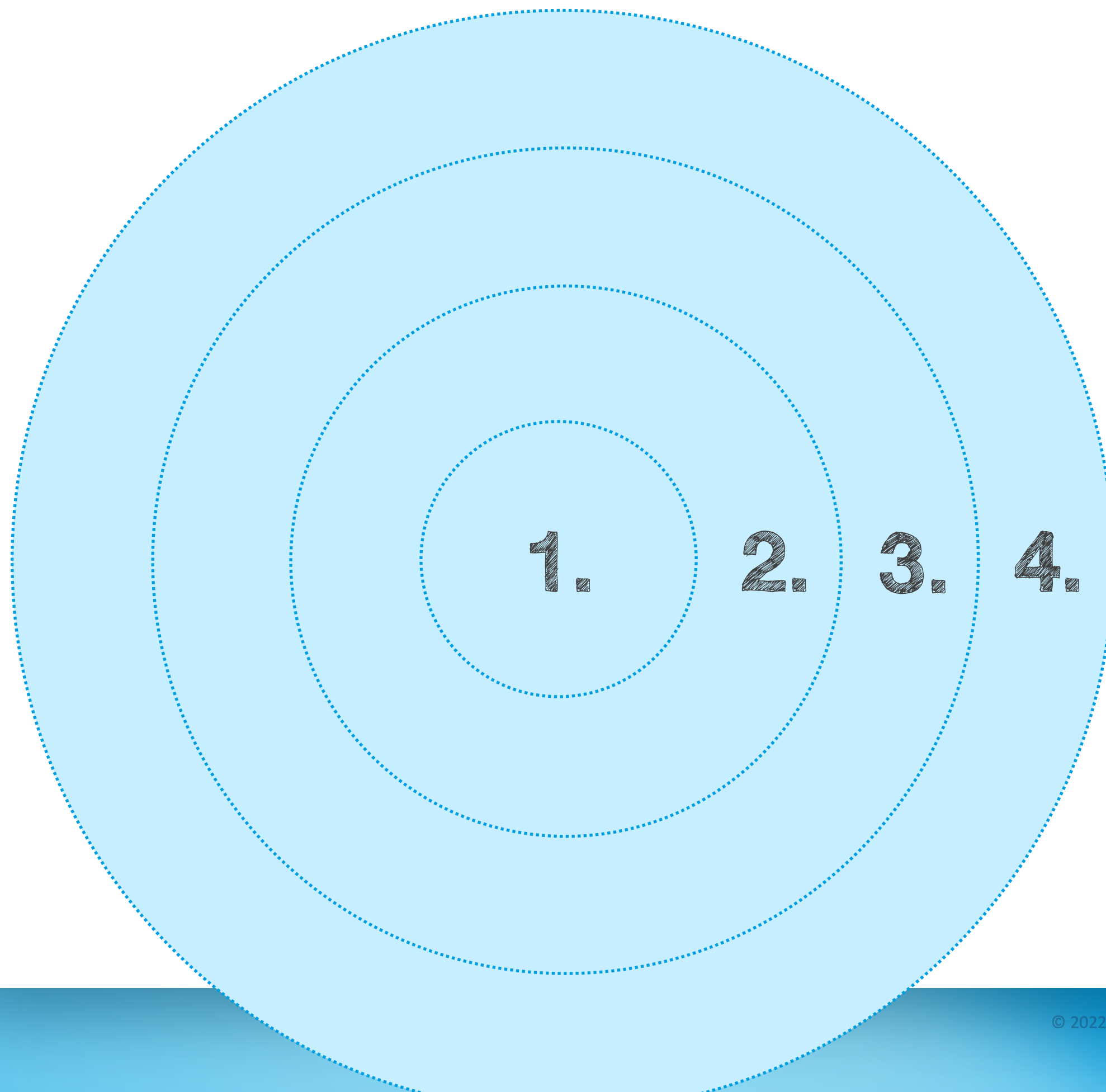
- Name rufen + Pause + Zielformulierung
- »Tim [Blickkontakt], schreib bitte mit.«

### 2. Verwarnung (auf Metaebene)

- Wiederholung auf Metaebene
- »Tim [Blickkontakt], du hast mich verstanden.«

# Ringmodell

## Konsequenzen aussprechen



- ➔ Konsequenzplatz einnehmen
- ➔ Blickkontakt zu allen aufnehmen
- ➔ Blickkontakt zum Schüler aufnehmen
- ➔ Konsequenz in einem Satz mitteilen

»Tim [Blickkontakt], nach der Stunde möchte ich mit dir sprechen.«

## **Konsequenzen**

**Nacharbeiten**  
Absprache mit SL,  
den Eltern

**Reflexionsbogen**  
Mit konstruktiven  
Fragen

**Klärungsgespräch**

**Dienste**  
Aufräumen  
Sortieren  
Vorbereiten

**Konsequenzen**

**Schreibarbeiten**  
Stundenprotokoll  
(mit Unterschrift)

**Auszeit**  
In Auszeitecke  
In anderer Klasse  
Im Auszeitraum

# Fünf Ideen für den Start

## Kleine Veränderungen mit großer Wirkung

### Mit einem See beginnen

Freundlich warten, bis die Klasse startklar ist.

### Strahlomat einschalten

Das Glas darf immer halb voll sein.

### Übergänge einüben

Schienen verlegen, einüben und wiederholen.

### Abgestuft intervenieren

Ringmodell nutzen und Konsequent bleiben.

### Trainingsgespräche führen

Vorwurfsfrei sprechen und gemeinsam Lösungen finden.

ICH WÜNSCHE IHNEN  
NOCH EINEN SCHÖNEN TAG!

FRANK HIELSCHER

